

MEHR ALS NUR EIN RAUM ... EIN LICHTBLICK!

*Was immer du tun kannst oder wovon du träumst - fange es an.
In der Kühnheit liegt Genie, Macht und Magie.
(J. W. v. Goethe)*

Bei uns sind Sie als RaumnutzerIn richtig ...

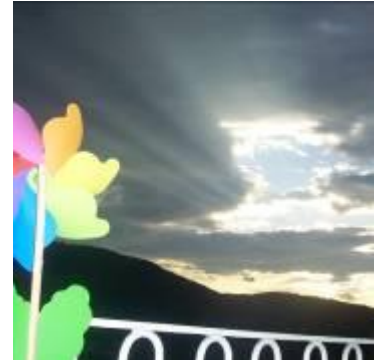
... wenn sich Ihre Beratungs-/ Therapie- oder Dienstleistung positiv auf das mentale, emotionale oder körperliche Wohlbefinden von Menschen im privaten oder beruflichen Umfeld auswirkt.

... wenn Sie ganz am Beginn Ihrer selbständigen Tätigkeit stehen und einfach stundenweise einen Raum in professioneller und gemütlicher Atmosphäre für Ihre ersten KundInnen/KlientInnen benötigen.

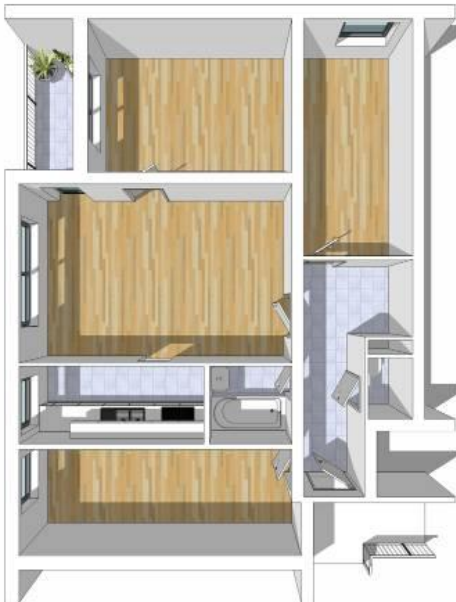
... wenn Sie das stundenweise Organisieren von Räumen satt haben und für einen oder mehrere Tage/Halbtage pro Woche fix einen Raum in Graz zur Verfügung haben möchten.

... wenn Sie eigentlich genügend KundInnen/KlientInnen hätten um sich selbst eine eigene Praxis bzw. Praxisgemeinschaft zu mieten und einzurichten, sich diesen Aufwand bzw. das finanzielle Risiko nicht (mehr) antun wollen.

... wenn Sie klare, transparente Vereinbarungen und herzlich-professionellen Austausch schätzen.



„All inclusive“ – Ausstattung der Lichtblickpraxis (2x selber Grundriss: 1. Stock und 4. Stock)



- **1 Raum für „Gesprächs-Setting“ bzw. Büro:** Schreibtisch, Gesprächsecke mit 2 Sofasesseln, Grünpflanzen, Teppich, Kommode, Lautsprecher für MP3-Player/Handy, W-Lan Internet, Flipchart
- **5 Räume für „Gesprächs-Setting“ oder „Körper-/bzw. Energiearbeit“:** Massage-Liege oder Bodenmatte, Gesprächsecke mit 2 Sofasesseln, Teppich, Grünpflanzen, Kommode, Lautsprecher für MP3-Player/Handy, W-Lan-Internet, Flipchart bei Bedarf
- **2 Gruppenräume:** Großer Warteraum, der bei Bedarf auch für Gruppenveranstaltungen (gut: 5-6, max. 8 Personen) genutzt wird, CD/MP3/USB-Player, 1-2 Flipcharts, in einem Raum Riesen-Flachbild-fernseher (für Computeranschluss ausgestattet).
in beiden Räumen Profi-Tintenstrahldrucker/-kopierer/-scanner via W-Lan aus allen Räumen ansteuerbar
- **Vorraum** mit kleinem Wartebereich (2 Personen) und Espressomaschine, Zugang zu WC und Badezimmer.
- **Kaffeeküche** mit 2. Espressomaschine sowie **Raucherbalkon** vom großen Warte-/Gruppenraum aus zugänglich.

- **Hygiene- & Sicherheitskonzept:** Regelmäßige Reinigung und Desinfektion, Desinfektionsmittel, Papierhandtücher, keimtötender Gläserreiniger, Antiviraler-Luftreiniger, mobiler Plexiglas-Spuckschutz ... alles was das Herz begehrt, um sich rundum sicher und wohl zu fühlen.
- **Die Lichtblickpraxis liegt im 1. Stock und 4. Stock eines Wohnhauses mit Lift**, alle Praxisräume sind mit Schallschutztüren ausgestattet und für Beratungstätigkeiten in „Zimmerlautstärke“ gedacht (d.h. keine Tanz- oder Musikveranstaltungen). **Helle Räume mit Sonne ab Mittag und Blick auf den Horizont und Sonnenuntergang (im 4. Stock).**



- **Adresse & Erreichbarkeit:**
8010 Graz, Körösisstraße 170,
1. Stock bzw. 4. Stock (Lift)
 Stets freie Parkplätze in der günstigen grünen Parkzone, Parkscheinautomat direkt vor dem Haus, Bushaltestelle 41/53 „Ortweingasse“ bzw. „Kettengasse“ in 1 Gehminute, Straßenbahnhaltestelle 3,5 „Robert-Stolz-Gasse“ bzw. „Maut Andritz“ in 3 Gehminuten.

Nutzungsvarianten (Preise ab 1.1.2022):

1 Stunde, einzeln buchbar	EUR 8,- /Stunde (Minimum EUR 56,-/Monat)	Entspricht bei 4 Wochen/Monat: EUR 8,- /Stunde
1/2 Tag pro Woche (8-14 Uhr od. 14-20 Uhr)	EUR 88,-/ Monat	EUR 3,67 /Stunde
1 Tag pro Woche (8-20h od. 2x 1/2 Tag s.o.)	EUR 176,-/ Monat	EUR 3,67 /Stunde
2 Tage pro Woche (2x 8-20 Uhr)	EUR 325,-/ Monat	EUR 3,39 /Stunde
Gruppenraum pro Einzelstunde	EUR 16,- / Stunde (Minimum EUR 56,-/ Monat)	EUR 16,- /Stunde
Gruppenraum fix 1h/Woche	EUR 60,- / Monat	EUR 15,-/ Stunde
Gruppenraum fix 2h/Woche	EUR 90,- / Monat	EUR 11,25 /Stunde
Workshop im Gruppenraum 1/2 Tag	EUR 50,- /6 Stunden	
Workshop im Gruppenraum 1 Tag	EUR 70,- /12 Stunden	

Alle Nutzungsentgelte beinhalten 20% Mehrwertsteuer sowie die regelmäßige Reinigung der Praxis von „normalen Verschmutzungen“. Fixe Zeitblöcke gelten immer für einen fixen Raum welcher Ihnen zu diesen Tagen/Zeiten exklusiv zur Verfügung steht. Einzelstunden werden pro Termin vereinbart (selbständig, per Google-Kalender) und richten sich nach Verfügbarkeit der Räume. Gruppenraumbuchung nach Vereinbarung via email/Telefon. Vereinbarte Einzelstunden die länger als 24-Stunden im Voraus abgesagt/gelöscht werden, werden auch nicht verrechnet. Nutzungen des Gruppenraums/Workshopraums die länger als 7 Tage im Voraus abgesagt werden, werden ebenfalls nicht verrechnet. In allen Fällen handelt es sich um eine auf 1 Monat befristete Vereinbarung zur „Nutzungsüberlassung zu geschäftlichen Zwecken als Büro- bzw. Beratungsraum inklusive aller Zusatzleistungen“ und nicht um einen Untermietvertrag. Die Vereinbarung kann monatlich durch beiderseitiges Einverständnis schriftlich (per email) erneuert werden.

Für den/die Praxisschlüssel wird eine Kautions von EUR 100,- in bar vereinbart, welche bei Schlüsselrückgabe ebenfalls in bar abzüglich etwaiger noch offener Nutzungsentgelte rückerstattet wird. Ein vereinbartes monatliches Nutzungsentgelt ist im Voraus per Akonto-Dauerauftrag zu bezahlen. Die Rechnungslegung für Nutzungen erfolgt für jeweils Jänner-Dezember eines Jahres im Nachhinein bis 15. Jänner des Folgejahres.

Specials:

Spezielle „Eltern-Agreements“ für NutzerInnen mit Kindern im Alter von 0-6 Jahren bzw. AlleinerzieherInnen.

Setzen Sie den ersten Schritt und vereinbaren Sie einen Besichtigungs und Kennenlerntermin ... wir freuen uns bereits darauf! → julianaundalfred@lichtblickpraxis.at , Tel: 0681 10291055

LICHTBLICK PRAXIS



